



GLUCÓMETRO. Instalación del dispositivo

GUÍA RÁPIDA DE USUARIO

Para usuario de *MiFarmacia*

Aviso de confidencialidad

La información comprendida en esta presentación es confidencial y pertenece a **DRIMAY CONSULTORES S.L.** Cualquier forma de divulgación, reproducción, copia o distribución total o parcial de la misma queda prohibida, no pudiendo ser utilizado su contenido para otros fines sin la autorización de **DRIMAY CONSULTORES S.L.**



¿QUÉ NECESITO?

Equipamiento

Equipo informático con conexión a internet y acceso a la plataforma AxónFarma

Software de AxónFarma para la lectura de tarjetas y dispositivos ([consulta guía de instalación](#))

Glucómetro

Cable USB específico para el glucómetro, que debe ser proporcionado por el proveedor del glucómetro.

Impresora para poder imprimir el informe final



Sistema operativo



La lectura del dispositivo está disponible para ordenadores con sistema operativo Microsoft XP, Windows 7, 8, 8.1 o 10.

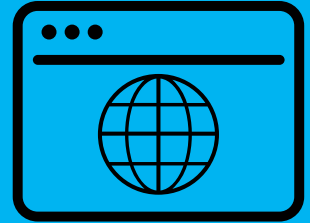
¿QUÉ NECESITO?

Navegador

Acceso al sistema a través de un navegador web

Acceso a internet

Soporta las versiones estables y últimas de los navegadores Google Chrome y Microsoft Explorer así como Microsoft Edge.



Descarga de Chrome



Descarga de Internet Explorer



Edge incluido en Windows 10

GLUCOMEN AREO 2K



Instalación de Softwares

1

Instalar el software correspondiente al propio dispositivo. A través de esta página web podrás descargar el archivo de instalación adecuado para **la versión de Windows** correspondiente.

[Sitio web software](#)



2

Conectar el dispositivo a nuestro ordenador mediante el cable USB.

Una vez instalados todos los softwares necesarios.

